



EDIFICI **CANIGÓ**

Barberà del Vallès

Memòria de qualitats

F-PG-PO1-01-11

Promou

RACOTA CANIGÓ, S.L.

Gestiona





EDIFICI **CANIGÓ**

Barberà del Vallès

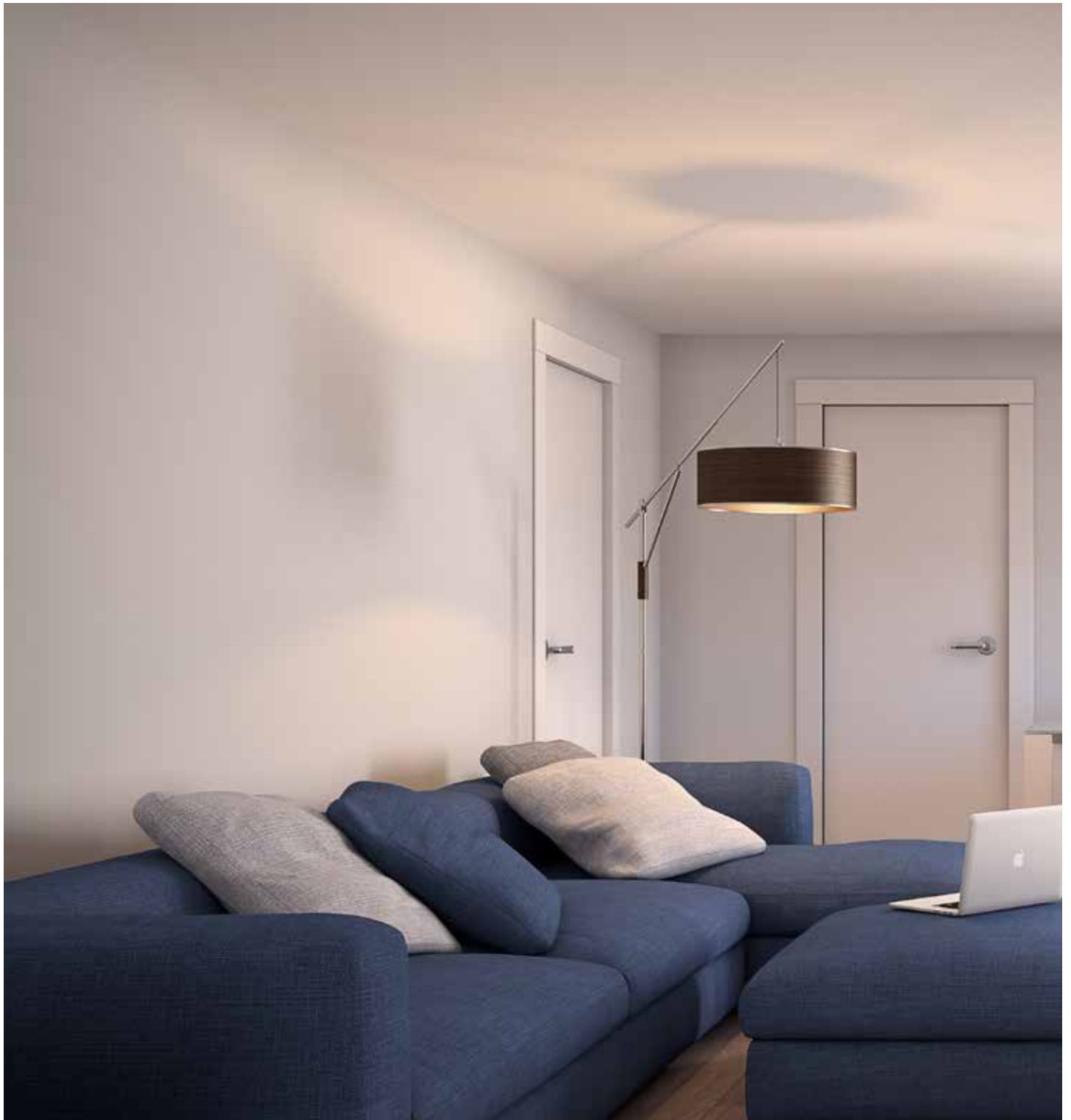


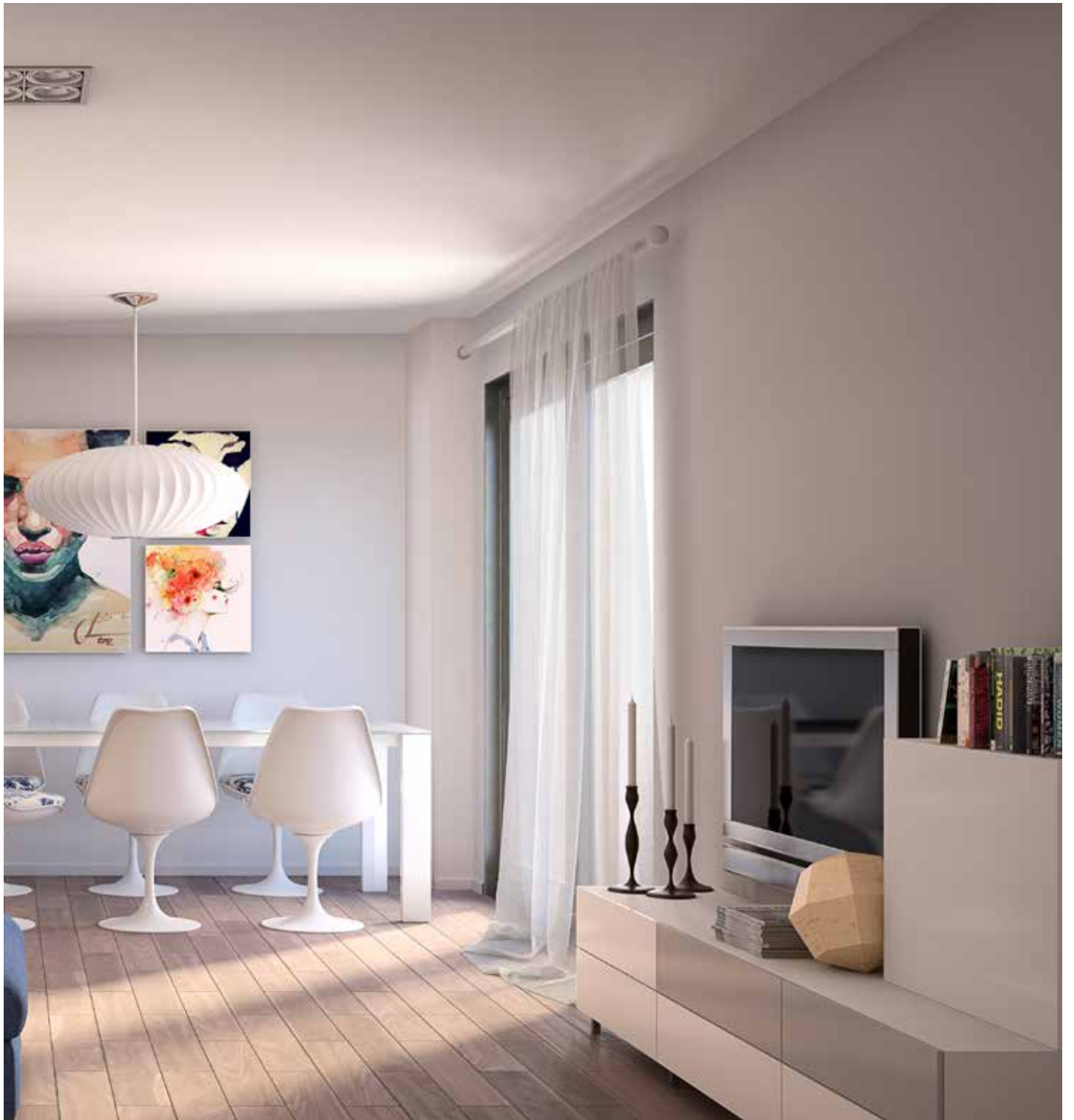




EDIFICI **CANIGÓ**

Barberà del Vallès





QUALITATS

FAÇANA

Façana en obra vista de tonalitat clara i detalls a contrast.

Barana de brèndoles metàl·liques de disseny simple i net.

FUSTERIA EXTERIOR

Fusteria exterior d'alumini amb ruptura de pont tèrmic i vidres amb cambra d'aire tipus CLIMALIT.

Persianes tipus ALUTERMIC en totes les finestres a excepció dels banys amb obertura a l'exterior.

En finestres de banys, vidre laminat mat per privacitat.

CLIMATITZACIÓ

Calefacció i aigua calenta sanitària per calderes individuals de condensació amb funcionament mitjançant gas natural. Utilitzaran pre-escalfament per plaques solars tèrmiques, per tal de millorar l'eficiència energètica i reduir consum de gas i les emissions de CO₂.

Calefacció mitjançant radiadors d'elements d'alumini a totes les estances a excepció del bany que comptaran amb radiador tovalloler.

Preinstal·lació d'aire condicionat tipus split a tots els habitatges, a excepció dels de 4 dormitoris, que comptaran, amb la instal·lació d'una màquina d'aire condicionat amb dos splits.

APARCAMENT

Dues plantes subterrànies d'aparcament amb accés mitjançant ascensor directe i escales d'emergència.

A les plantes subterrànies s'hi localitzen els trasters, i d'altres serveis comunitaris.

TERRASSES

Es col·loca paviment ceràmic antilliscant de tonalitat clara a les terrasses.

ASPECTES AMBIENTALS

Pre-escalfament de l'aigua per a ACS mitjançant plaques solars tèrmiques.

Aïllaments tèrmics i acústics de primera qualitat.

Cisternes de doble descàrrega.

Lluminàries de baix consum en zones comuns.

Ventilació creuada en la major part d'unitats.

Equipament de reciclatge d'aigües grises.

ACCESSIBILITAT

Tots els habitatges seran accessibles i fàcilment adaptables.

L'accessibilitat serà auditada per la Fundació Salas.

A través de la RSC de Salas Serveis Immobiliaris i amb l'assessorament de la Fundació Salas, s'adaptaran sense cost els habitatges dels clients amb necessitats especials (consultar condicions particulars).

ACABATS GENERALS DE L'HABITATGE

Paviment general interior

Paviment de parquet laminat de tonalitat clara amb sòcol de color blanc.

Fusteria interior

Portes interiors tipus block en pre-lacat blanc i manetes metàl·liques. En alguns banys la porta serà corredissa per a garantir-ne l'accessibilitat.

Instal·lació elèctrica i telecomunicacions

Preses de telecomunicacions a menjador-estar cuina i a tots els dormitoris.

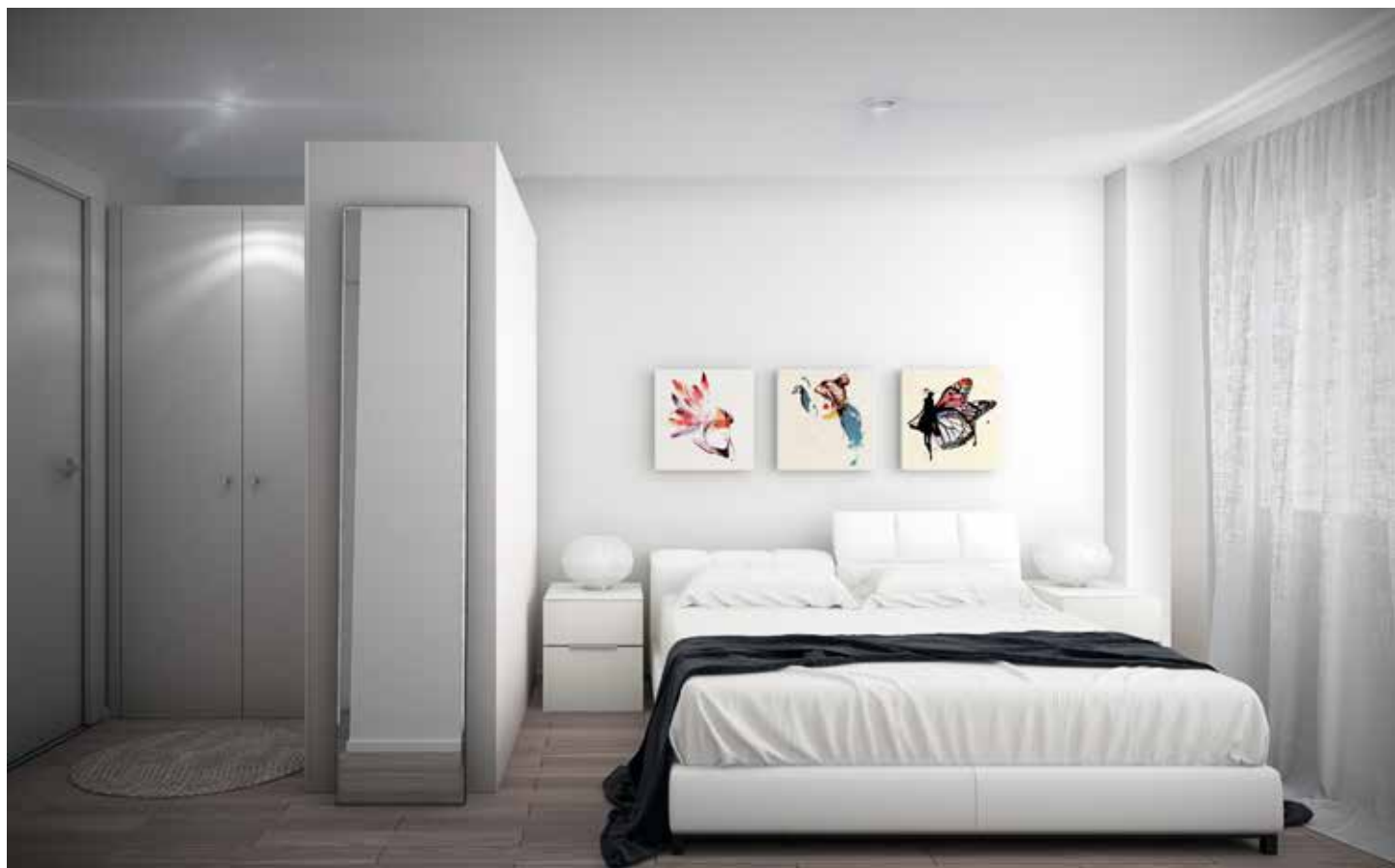
Accés a la finca per mitjà de vídeo-porter.

Envans i falsos sostres

Envaneria de gruix laminat tipus "Pladur" per a una millor planimetria i millor traçat de les instal·lacions. L'interior dels envans es reomplirà amb llana de roca per a un confort tèrmic i acústic òptims.

Armaris encastats

Armaris encastats en pre-lacat blanc i portes llises als rebedors dels habitatges.





BANY 1

Paviment i revestiments

Paviments i revestiments del GRUP ROCA o similar.

Paviment en gres porcellànic en tonalitat càlida.

Revestiment general del bany en tonalitat beix i peces rectangulars col·locades en horitzontal excepte a la dutxa, on es col·locarà un revestiment d'aspecte mosaic.

Sanitaris i aixetes

Sanitaris i aixeteria de marques de primer nivell.

Plat de dutxa encastat al paviment de línies simples amb mampara fixe de vidre transparent i set de dutxa compostat per aixeta termostàtica, barra de dutxa, tele-dutxa i flexo, tot en acabat cromat.

Conjunt de moble amb calaixos extraïbles i rentamans integrats en color blanc amb aixeta monocomandament.

Inodor de tanc baix adossat a paret, amb mecanisme de doble descàrrega.



BANY 2

Paviment i revestiments

Paviments i revestiments del GRUP ROCA o similar.

Paviment en gres porcellànic en tonalitat gris efecte pedra natural.

Revestiment de la paret frontal de la banyera amb peces de tonalitat gris fosc d'inspiració de peces hidràuliques.

Revestiment general del bany en tons gris clar i peces rectangulars col·locades en horitzontal.

Sanitaris i aixetes

Sanitaris i aixeteria de marques de primer nivell.

Rentamans mural en color blanc amb aixeta monocomandament i sifò cromat.

Inodor compacte adossat a paret amb doble descàrrega.

Banyera amb conjunt de dutxa compostat per aixeta termostàtica amb doble sortida (banyera/dutxa), tele-dutxa i flexo, tot en acabat cromat.

CUINA

Paviment

Paviment de gres porcellànic de tonalitat gris del GRUP ROCA o similar.

Mobiliari de cuina

Composició de mobiliari format per armaris baixos, alts i columnes.

Mobiliari de cuina en color llis blanc, sòcols similis inox i tiradors en acabat cromat. Les portes i calaixos dels mobles estaran equipats amb frens i guies d'extracció total.

Taulell i frontal entre mobles alts i baixos en SILESTONE o similar.

Aigüera i aixeta

Aigüera de 2 gavetes en inox.

Aixetes monocomandament per aigüera.

Electrodomèstics

S'equiparà la cuina amb electrodomèstics de marques de primer nivell, com BALAY o similar:

Campana d'extracció decorativa en acabat inox.

Placa de cocció vitroceràmica "Touch control".

Forn elèctric multi-funció per encastar en columna, acabat inox.

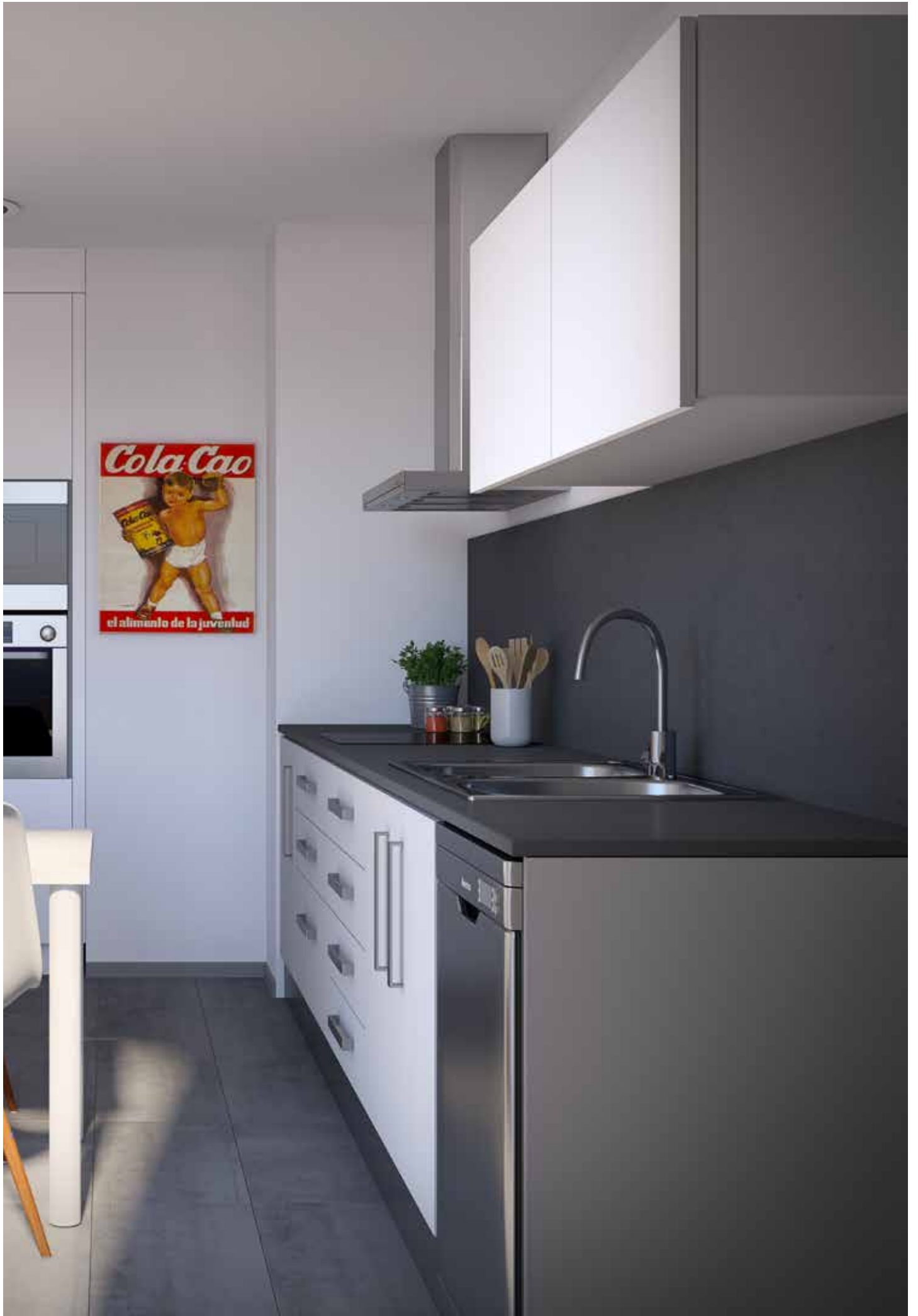
Els habitatges de 4 dormitoris comptaran també amb un forn microones encastat en columna.

Notes:

Amb anterioritat a la formalització del contracte de compravenda, es lliurarà una memòria d'acabats que especificarà els models, marques i característiques tècniques de tots els elements descrits fins al moment.

Els habitatges es lliuraran únicament amb el mobiliari de bany i cuina descrit a les memòries de qualitats.







EDIFICI CANIGÓ

C/Canigó 1-25
www.salas.plus
canigo@salas.plus
93 706 73 72

Promou

RACOTA CANIGÓ, S.L.

Gestiona



SALAS